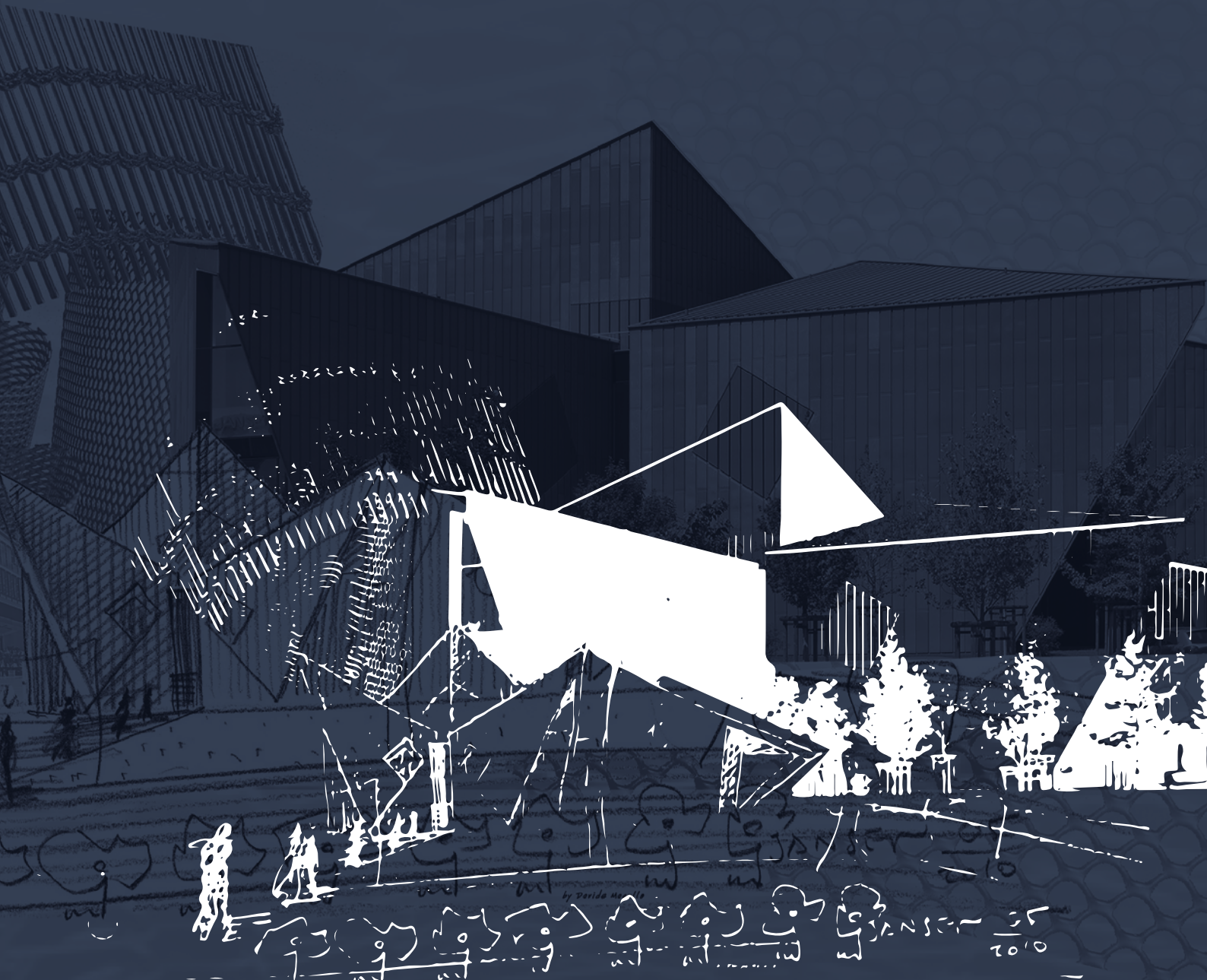


STRECKMETALLE 3D-MASCHEN

LES MÉTAUX DÉPLOYÉS EN EN MAILLES 3D



PRODUKT BESCHRIEB

DESCRIPTION **DU PRODUIT**

STRECKMETALLE 3D-MASCHEN

Aus der regelmässigen Streckmetallstruktur wird eine organische Oberfläche in einmaliger Form, welche seinesgleichen sucht. Verschiedene Maschen werden mit unterschiedlichen Spezialwerkzeugen verformt und weisen dann Form und Transparenz auf, welche bis anhin undenkbar war. Neben den Standardmaschen können wir auch spezifische Änderungen an den verschiedenen Parametern vorgenommen werden. So entstehen neue Ideen.

Neben der außergewöhnlichen optischen Erscheinung bieten unsere 3D-Streckmetall auch spezielle technischen Eigenschaften auf. Die visuelle Transparenz ist gegenüber dem freien Querschnitt für Luft zum Teil markant geringer. Das ermöglicht bei bestimmten Anwendungen eine kleinere Sichtdurchlässigkeit bei trotzdem grossem Lüftungsquerschnitt. Gerne werden unsere 3D-Streckmetalle darum nicht nur als hinterlüftete Fassade, Geländer sondern vor allem auch als Decken eingesetzt.

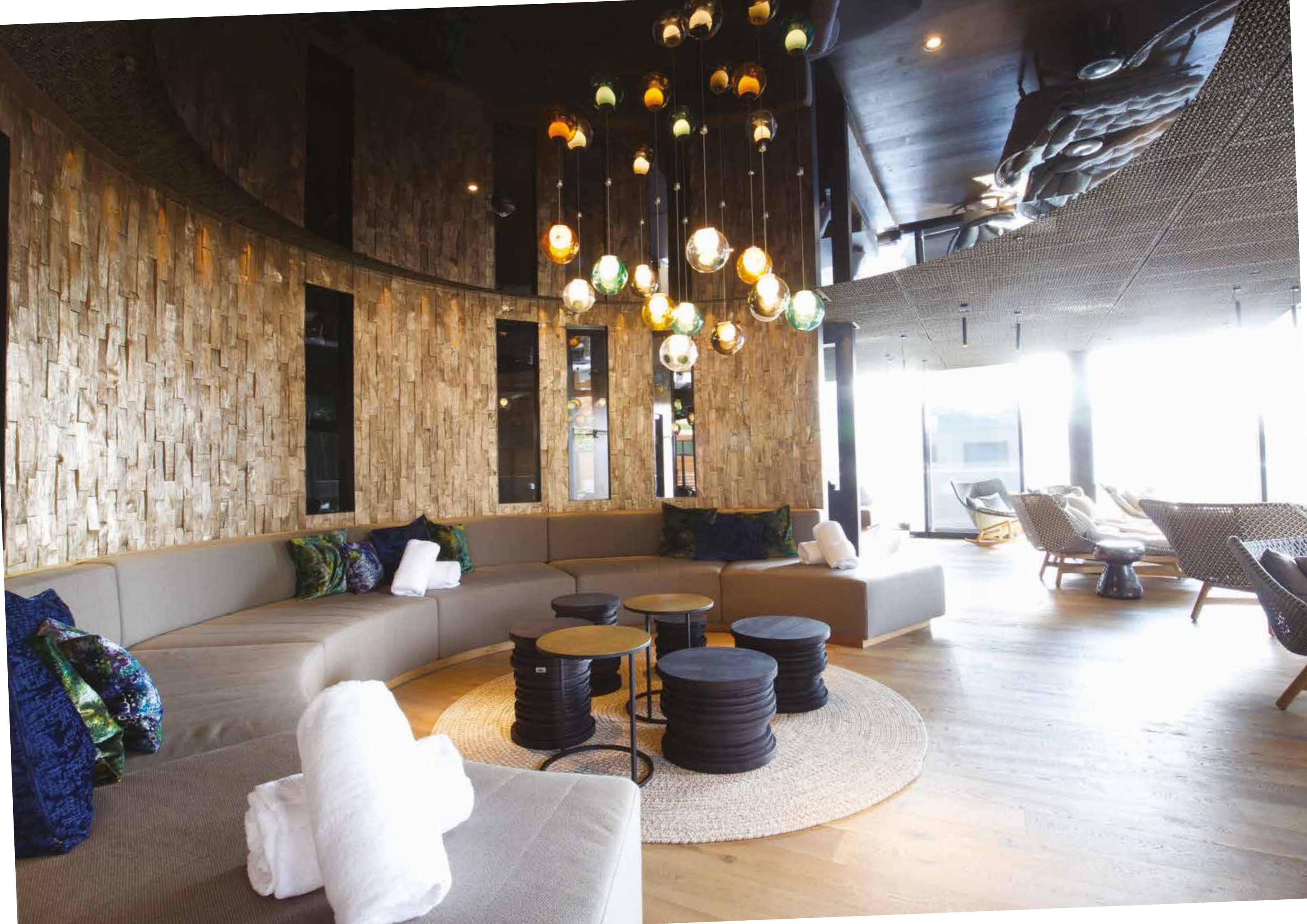
Da das Vormaterial ausschliesslich Aluminium ist, können auch bei der Oberfläche starke Akzente gesetzt werden. Neben dem Pulverbeschichten sind auch alle Eloxalfarben erhältlich, welche die Dreidimensionalität des Materials noch stärker zu Geltung bringen. Die Tiefenwirkung wird im Zusammenspiel absolut aussergewöhnlich. Wir freuen uns auf Ihre Kontaktaufnahme.

LES MÉTAUX DÉPLOYÉS EN EN MAILLES 3D

La structure régulière du métal déployé est transformée en une surface organique sous une forme unique et inégalée. Différentes mailles sont formées avec différents outils spéciaux et présentent ensuite une forme et une transparence qui étaient impensables auparavant. En plus des mailles standard, nous pouvons également apporter des modifications spécifiques aux différents paramètres. C'est ainsi que naissent les nouvelles idées.

En plus de l'aspect optique extraordinaire, notre métal déployé 3D offre également des propriétés techniques particulières. La transparence visuelle est en partie nettement inférieure à la section libre pour l'air. Pour certaines applications, cela permet une transparence visuelle moindre avec une section de ventilation néanmoins importante. Nos métaux déployés 3D sont donc souvent utilisés non seulement comme façades ventilées et garde-corps, mais aussi et surtout comme plafonds.

Comme le matériau principal est exclusivement de l'aluminium, de forts accents peuvent également être mis en surface. En plus du revêtement par poudre, toutes les couleurs anodisées sont également disponibles, ce qui accentue encore plus la tridimensionnalité du matériau. L'effet de la profondeur devient phénoménal dans l'interaction. Venez dans notre salle d'exposition à Dielsdorf, nous serons heureux de vous expliquer les différences et nous pourrions vous démontrer les avantages de nos métaux déployés en 3D sur place. Nous nous réjouissons de votre pris de contacte.





STENNA FLIMS, DECKE

Mit dem Komplex Stenna Flims wurde für das Ferienort Flims etwas komplett Neues geschaffen. Neben Shoppingzentrum, Restaurant und Eventlokalen wurde auch das Hotel „The Hide“ mit Spa gebaut. Unsere einmaligen 3D-Streckmetalle wurden im Spa als Deckenelemente verbaut. Dabei wurde neben der Maschenwahl (MPF3D-28) auch auf die Farbe besonderen Wert gelegt. Um den organischen Charakter der Struktur der Masche zu betonen, wurde ein Bronzeton als Pulverbeschichtung gewählt, welcher in der entspannenden Umgebung bestens zu den bequemen und farblich abgestimmten Möbeln passt. Die allseitig aufgekanteten Deckenkassetten und das unsichtbare Aufhängesystem macht die ganze Erscheinung noch gelungener. Jedes Element ist einzeln demontierbar was den Zugang zu der dahinterliegenden Technik einfach ermöglicht. Die Akustikmassnahme, die ebenfalls hinter den Deckenpaneelen liegt, kann aufgrund des freien Querschnittes der Masche, die volle Wirkung erzielen, was bei einem Ruheraum von grosser Wichtigkeit ist.



Avec le complexe Stenna Flims, quelque chose de complètement nouveau a été créé pour le village de vacances de Flims. En plus d'un centre commercial, d'un restaurant et de lieux de manifestations, l'hôtel "The Hide" avec spa a également été construit. Nos métaux déployés 3D uniques ont été utilisés comme éléments de faux-plafond dans les thermes. Outre le choix de la maille (MPF3D-28), une attention particulière a également été portée à la couleur. Afin de souligner le caractère organique de la structure de la maille, un ton bronze a été choisi comme thermolaquage, qui s'harmonise parfaitement avec le mobilier confortable et de couleur coordonnée de l'environnement de détente. Les cassettes de plafond qui sont pliées sur le pourtour et le système de suspension invisible rendent l'ensemble encore plus réussi. Chaque élément peut être démonté individuellement, ce qui permet d'accéder facilement à la technique qui se cache derrière. La mesure acoustique, qui se trouve également derrière les panneaux de plafond, peut atteindre son plein effet grâce au pourcentage vide de la maille, ce qui est très important dans une salle de relaxation.



JOHANNSHOF, SONNENSCHUTZ

Für das Mehrfamilienhaus Johannshof in Basel wurde die Masche 3D-75 sowohl als Fassadenelement wie auch als Schiebeladen gewählt. Die eloxierte Oberfläche passt sich den betonfarbigen Bodenplatten bei den Loggias und den fassadenseitigen sichtbaren Betonplatten bestens an. Dasselbe gilt für die Parkettböden in der Wohnung. Die Sicht nach Aussen ist sehr angenehm und schön abgestimmt. Bei Sonneneinstrahlung zeichnet sich auf dem Balkon bei bester Beschattungswirkung ein beeindruckendes Schattenspiel auf den Boden ab. Aufgrund der Halbtransparenz ist neben der Beschattung auch die Privatsphäre bestens bewahrt. Es ist zwar, je nach Licht, ersichtlich was sich hinter dem Streckmetall-Schiebeladen befindet, jedoch nur als Schatten bzw. dessen Umriss.

Pour l'immeuble Johannshof à Bâle, le maillage MPF3D-75 a été choisi à la fois comme élément de façade et comme volet coulissant. La surface anodisée s'harmonise parfaitement avec les dalles de béton des loggias et les dalles de béton visibles du côté de la façade. Il en va de même pour les parquets de l'appartement. La vue sur l'extérieur est très agréable et magnifiquement coordonnée. Lorsque le soleil brille, un impressionnant jeu d'ombres sur le sol peut être observé sur le balcon avec le meilleur effet d'ombrage. En raison de la semi-transparence, non seulement l'ombrage mais aussi la vie privée sont parfaitement préservés. En fonction de la lumière, il est possible de voir ce qui se trouve derrière le volet coulissant en métal déployé, mais seulement sous forme d'ombre ou de son contour.





BALKON CRANS-MONTANA
Crans-Montana

Produkt: MPF 3D-50
Oberfläche: farbeloxiert



CENTRE MÉDICAL DE MOUDON
Avenue de Cerjat 1 • 1510 Moudon

Produkt: MPF 3D-29
Oberfläche: Farbeloxiert
Architekt: Bona architecture design,
Yverdon-les-bains



GEMEINDEHAUS RORSCHACHERBERG
Goldacherstrasse 67 • 9404 Rorschacherberg

Produkt: MPF3D-28
Oberfläche: farbeloxiert
Architekt: plan b architekten, Zürich



HOTEL PATIENTS
Avenue de la Sallaz 8 • 1005 Lausanne

Produkt: MPF 3D-50
Oberfläche: NCS S-5005-Y50R



NÜSCHELERSTRASSE
Nüschelerstrasse 45 + 49 • 8001 Zürich

Produkt: MPF 3D-134
Oberfläche: farbeloxiert



RESTAURANT SCHLEMMEREI
Kirchfeldstrasse 25 • 6032 Emmen

Produkt: MPF 3D-134
Oberfläche: Pulverbeschichtet
Architekt: Bel Etage AG, Sursee



PATINOIRE DES VERGERS
Avenue Louis-Rendu 9 • 1217 Meyrin

Produkt: MPF 3D-75
Oberfläche: Permalux P3
Architekt: mcbd architectes, Genève



MFH WALLISELLEN

Produkt: MPF 3D-50
Oberfläche: Pulverbeschichtet

PRODUKTÜBERSICHT



PRÉSENTATION DES PRODUITS



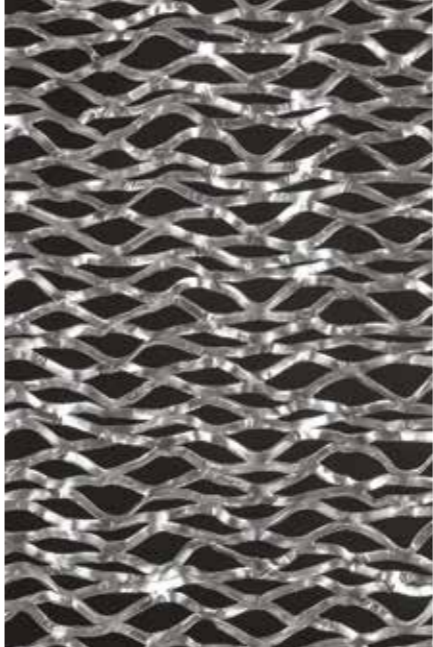
Typ MPF 3D-91



Typ MPF 3D-29



Typ MPF 3D-134



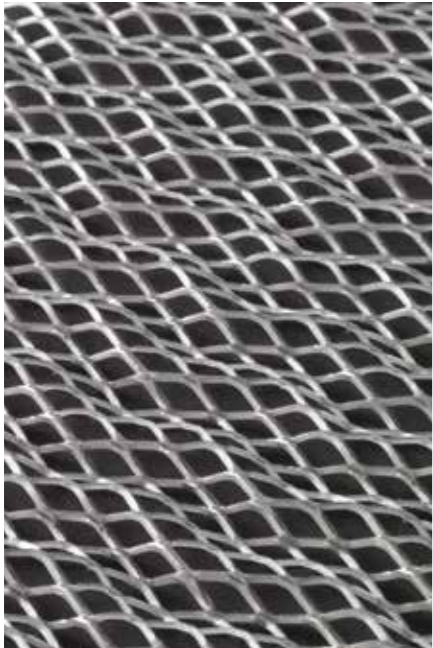
Typ MPF 3D-28



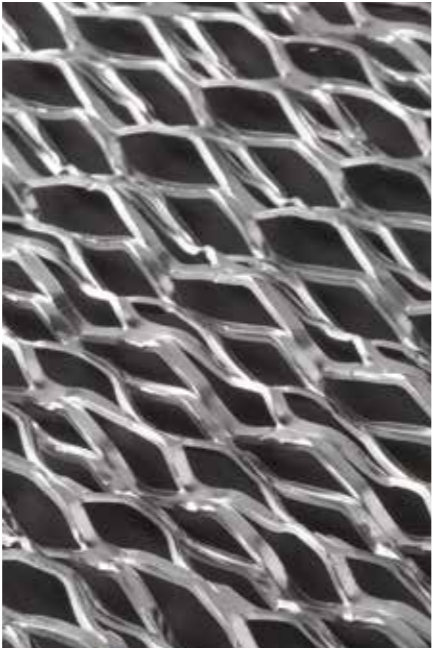
Typ MPF 3D-50



Typ MPF 3D-75



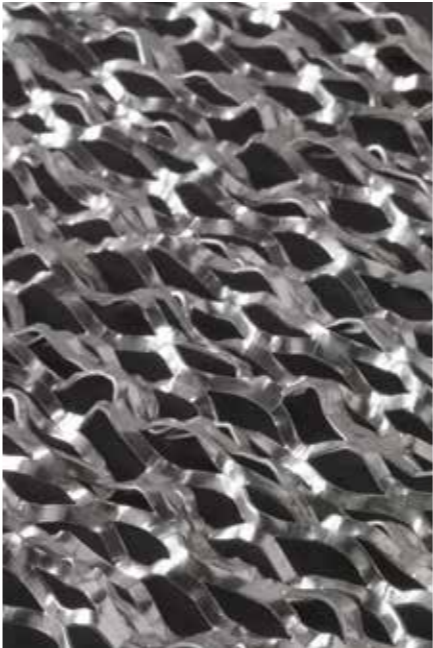
Typ MPF 3D-91



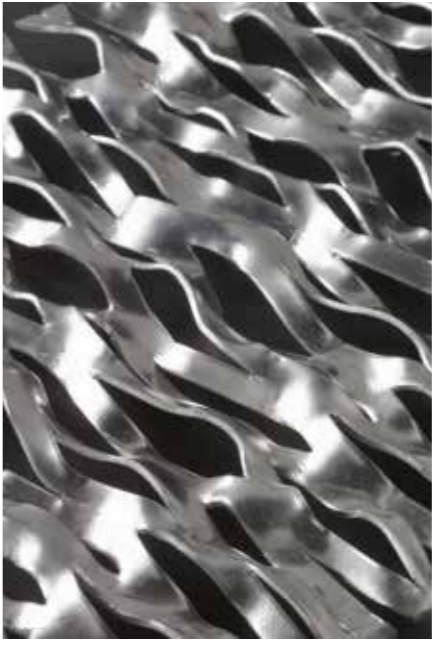
Typ MPF 3D-29



Typ MPF 3D-134



Typ MPF 3D-28



Typ MPF 3D-50



Typ MPF 3D-75

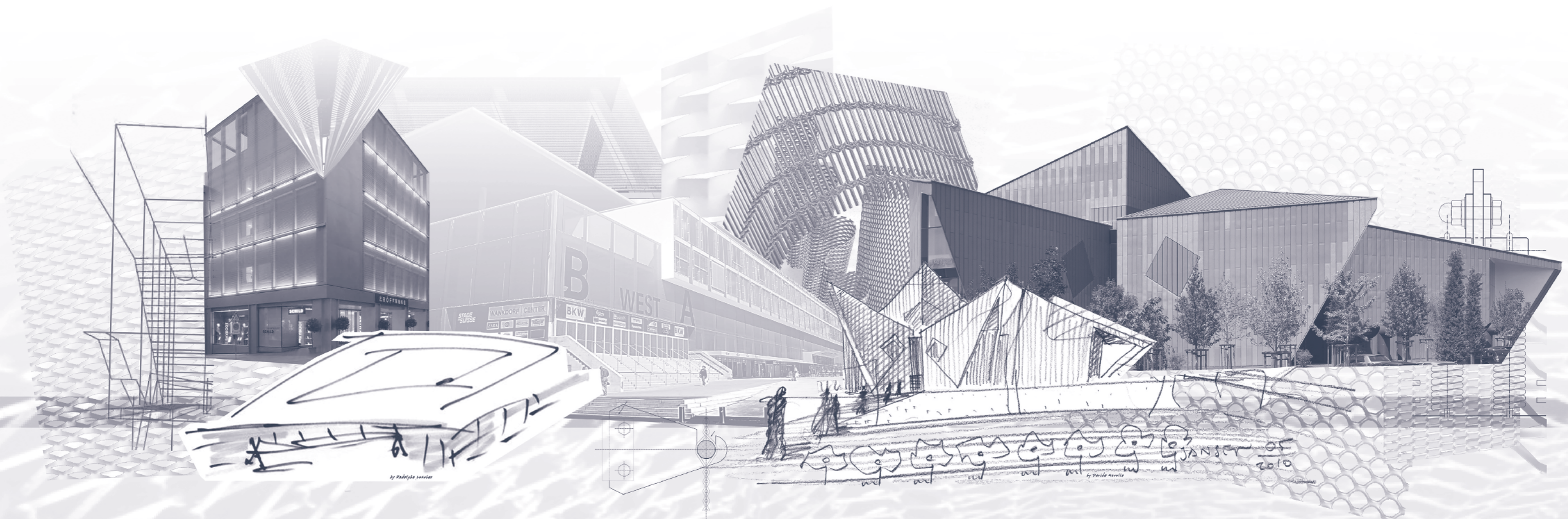


FIRMENPORTRAIT

Die Firma MetallPfister bietet neben Standarderzeugnissen auch perfekt auf den Kundenwunsch zugeschnittene Lösungen an. Die Einsatzmöglichkeiten von Streckmetallen, Metallgeweben, Spiralgeflechten und Designblechen etc. sind fast so unzählig wie die Materialien, Maschen, Formen und Oberflächen. Deshalb verfügen wir über ein breites Knowhow vieler Architektur- und Industrie-Anwendungen. Gerne zeigen wir Ihnen die Möglichkeiten in unserem Showroom in Dielsdorf. Sie erhalten einen Eindruck unserer Möglichkeiten rund um Decken, Fassaden, Geländer, Vorhänge Raumteiler und vieles mehr.

POTRAIT D'ENTREPRISE

Outre les produits standard, MetallPfister propose également des solutions parfaitement adaptées aux besoins du client. Les applications possibles des métaux déployés, des mailles métalliques, des mailles en spirale et des tôles de dessin, etc. sont presque aussi nombreuses que les matériaux, mailles, formes et surfaces. Nous disposons donc d'un large savoir-faire dans de nombreuses applications architecturales et industrielles. Nous nous ferons un plaisir de vous montrer les possibilités dans notre salle d'exposition à Dielsdorf. Vous aurez une impression de nos possibilités en ce qui concerne les plafonds, les façades, les balustrades, les rideaux, les cloisons de séparation et bien d'autres choses encore.



prolux

